

V A L A

TURKISH PRODUCTION

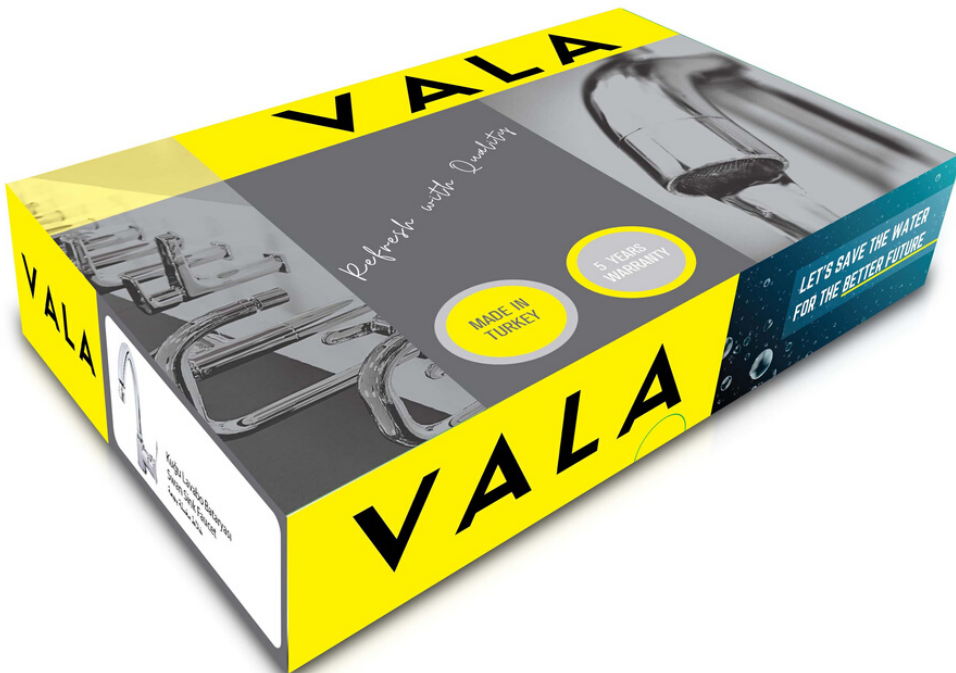


**2020 FAUCET
CATALOGUE**

VALA

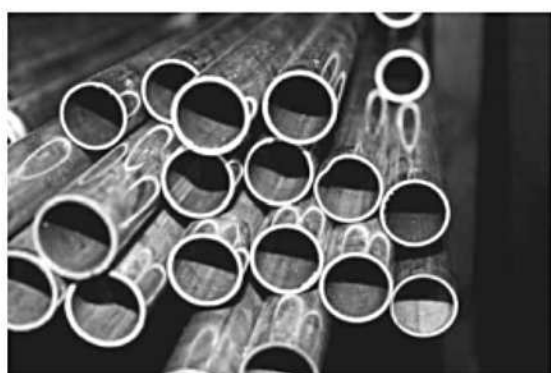
**REFRESH
WITH
QUALITY**

PRODUCT BOXES



TURKISH PRODUCTION

VALA



CON TEN TS



Maracay Series

Guanta Series

Quadra Series

Cumana Series

Dubbo Series

Valencia Series

Barinas Series

Toledo Series

Photocell Series

Vargas Series

Coro Series

Concealed Series

Macuta Series

Punto Series

Tap Series

VALA



REFRESH WITH QUALITY

VALA

**PHOTOCELL
SERIES**



2 YEARS
WARRANTY



CODE PHT010

**PHOTOCELL CONTROLLED FAUCET
*SINGLE ENTRY**



**ONE PART
FULL
BRASS
BODY**



**FIRST
QUALITY
50 CM
FLEX HOSE**

MADE IN
TURKEY



CODE PHT011

**PHOTOCELL CONTROLLED FAUCET
*DOUBLE ENTRY**



**ONE PART
FULL
BRASS
BODY**



**FIRST
QUALITY
50 CM
FLEX HOSE**

6
LT/MAX.
3 BAR





CODE PHT007

**PHOTOCELL URINAL ARMATURE
(OVER PLASTER)**



CODE PHT009

**PHOTOCELL URINAL ARMATURE
(UNDER PLASTER)**





**PHOTOCELL CONTROLLED KITCHEN FAUCET
DOUBLE ENTRY**

CODE PHT005



CODE PHT004

**PHOTOCELL CONTROLLED KITCHEN FAUCET
SINGLE ENTRY**





SAVE WATER WITH VALA FAUCETS

6
LT/MAX.
3 BAR





40MM CERAMIC CARTRIDGE SERIES

**BARINAS
SERIES**

**MARACAY
SERIES**

**PUNTO
SERIES**

**CUMANA
SERIES**

**CORO
SERIES**

**VARGAS
SERIES**



CODE BRN100



**ONE PART
FULL
BRASS
BODY**



**40MM
CERAMIC
CARTRIDGE**



**FIRST
QUALITY
50 CM
FLEX HOSE**

HIGH TYPE BASIN FAUCET



CODE BRN103

BATHROOM FAUCET



**ONE PART
FULL
BRASS
BODY**



**40MM
CERAMIC
CARTRIDGE**



**FIRST
QUALITY
50 CM
FLEX HOSE**

**6
LT/MAX.
3 BAR**





CODE BRN104



**ONE PART
FULL
BRASS
BODY**



**40MM
CERAMIC
CARTRIDGE**



**FIRST
QUALITY
50 CM
FLEX HOSE**

SWAN NECK KITCHEN FAUCET



**MADE IN
TURKEY**

CODE BRN107

SWAN NECK KITCHEN FAUCET



**ONE PART
FULL
BRASS
BODY**



**40MM
CERAMIC
CARTRIDGE**



**FIRST
QUALITY
50 CM
FLEX HOSE**



**6
LT/MAX.
3 BAR**





CODE BRN106



**ONE PART
FULL
BRASS
BODY**



**40MM
CERAMIC
CARTRIDGE**



**FIRST
QUALITY
50 CM
FLEX HOSE**

ORNAMENTED KITCHEN FAUCET



FEEL THE QUALITY



5 YEARS
WARRANTY

ONLY
HIGH
QUALITY
PRODUCTS

“

We are not setting out only with product quality in mind. We form a new order of quality with

VALA

ONE PART
FULL
BRASS
BODY

40MM
CERAMIC
CARTRIDGE

MADE IN
TURKEY





5 YEARS
WARRANTY

CODE CMN503



ONE PART
FULL
BRASS
BODY



40MM
CERAMIC
CARTRIDGE



FIRST
QUALITY
50 CM
FLEX HOSE

BASIN FAUCET

MADE IN
TURKEY

CODE CMN501
BATHROOM FAUCET



ONE PART
FULL
BRASS
BODY



40MM
CERAMIC
CARTRIDGE



FIRST
QUALITY
50 CM
FLEX HOSE



6
LT/MAX.
3 BAR



VALA





CODE CMN507



**ONE PART
FULL
BRASS
BODY**



**40MM
CERAMIC
CARTRIDGE**



**FIRST
QUALITY
50 CM
FLEX HOSE**

SWAN NECK KITCHEN FAUCET



CODE CMN502
SWAN NECK KITCHEN FAUCET



**ONE PART
FULL
BRASS
BODY**



**40MM
CERAMIC
CARTRIDGE**



**FIRST
QUALITY
50 CM
FLEX HOSE**



**6
LT/MAX.
3 BAR**





CODE CMN505



ORNAMENTED KITCHEN FAUCET





REFRESH WITH QUALITY



CODE MRC114

HIGH TYPE BASIN FAUCET



**CODE MRC100
BASIN FAUCET**



**6
LT/MAX.
3 BAR**



**5 YEARS
WARRANTY**



CODE MRC103



BATHROOM FAUCET

**MADE IN
TURKEY**

CODE MRC106
ORNAMENTED KITCHEN FAUCET



**6
LT/MAX.
3 BAR**



**5 YEARS
WARRANTY**



CODE MRC104



ROTATING KITCHEN FAUCET

**MADE IN
TURKEY**

CODE MRC107

BIDET FAUCET



**6
LT/MAX.
3 BAR**





CODE MRC102



**ONE PART
FULL
BRASS
BODY**



**40MM
CERAMIC
CARTRIDGE**



**FIRST
QUALITY
50 CM
FLEX NOSE**

SWAN NECK KITCHEN FAUCET



CODE MRC101

SWAN NECK KITCHEN FAUCET



**ONE PART
FULL
BRASS
BODY**



**40MM
CERAMIC
CARTRIDGE**



**FIRST
QUALITY
50 CM
FLEX NOSE**

**6
LT/MAX.
3 BAR**



VALA

WE ARE NOT SETTING OUT
ONLY WITH PRODUCT
QUALITY IN MIND. WE
FORM A NEW ORDER OF
QUALITY WITH VALA.





CODE 100100



**ONE PART
FULL
BRASS
BODY**



**40MM
CERAMIC
CARTRIDGE**



**FIRST
QUALITY
50 CM
FLEX NOSE**

BASIN FAUCET



CODE 100103

BATHROOM FAUCET



**ONE PART
FULL
BRASS
BODY**



**40MM
CERAMIC
CARTRIDGE**

**6
LT/MAX.
3 BAR**





CODE 100101



**ONE PART
FULL
BRASS
BODY**



**40MM
CERAMIC
CARTRIDGE**



**FIRST
QUALITY
50 CM
FLEX NOSE**

SWAN NECK KITCHEN FAUCET



CODE 100102

SWAN NECK KITCHEN FAUCET



**ONE PART
FULL
BRASS
BODY**



**40MM
CERAMIC
CARTRIDGE**



**FIRST
QUALITY
50 CM
FLEX NOSE**



**6
LT/MAX.
3 BAR**





CODE 100106



**ONE PART
FULL
BRASS
BODY**



**40MM
CERAMIC
CARTRIDGE**

ORNAMENTED KITCHEN FAUCET





REFRESH
WITH QUALITY

VALA



5 YEARS
WARRANTY

CODE VRG011



ONE PART
FULL
BRASS
BODY



40MM
CERAMIC
CARTRIDGE



FIRST
QUALITY
50 CM
FLEX HOSE

HIGH TYPE BASIN FAUCET

MADE IN
TURKEY

CODE VRG021

BIDET FAUCET



ONE PART
FULL
BRASS
BODY



40MM
CERAMIC
CARTRIDGE



FIRST
QUALITY
50 CM
FLEX HOSE



6
LT/MAX.
3 BAR



5 YEARS
WARRANTY

CODE VRG019



ORNAMENTED KITCHEN FAUCET

MADE IN
TURKEY

CODE VRG018
BATHROOM FAUCET



6
LT/MAX.
3 BAR





CODE VRG116



**ONE PART
FULL
BRASS
BODY**



**40MM
CERAMIC
CARTRIDGE**



**FIRST
QUALITY
50 CM
FLEX HOSE**

ROTATING BASIN FAUCET



CODE VRG112

ORNAMENTED KITCHEN FAUCET



**ONE PART
FULL
BRASS
BODY**



**40MM
CERAMIC
CARTRIDGE**



**FIRST
QUALITY
50 CM
FLEX HOSE**



**6
LT/MAX.
3 BAR**





CODE VRG015



SWAN NECK KITCHEN FAUCET



CODE VRG016

SWAN NECK KITCHEN FAUCET



**6
LT/MAX.
3 BAR**



REFRESH WITH QUALITY

ONLY TURKISH PRODUCTION





CODE 400100



**ONE PART
FULL
BRASS
BODY**



**40MM
CERAMIC
CARTRIDGE**



**FIRST
QUALITY
50 CM
FLEX NOSE**

BASIN FAUCET



CODE 400107

BIDET FAUCET



**ONE PART
FULL
BRASS
BODY**



**40MM
CERAMIC
CARTRIDGE**



**FIRST
QUALITY
50 CM
FLEX NOSE**



**6
LT/MAX.
3 BAR**





CODE 400103



**ONE PART
FULL
BRASS
BODY**



**40MM
CERAMIC
CARTRIDGE**

BATHROOM FAUCET



CODE 400113

SHOWER FAUCET



**ONE PART
FULL
BRASS
BODY**



**40MM
CERAMIC
CARTRIDGE**

**6
LT/MAX.
3 BAR**





CODE 400114



**ONE PART
FULL
BRASS
BODY**



**40MM
CERAMIC
CARTRIDGE**



**FIRST
QUALITY
50 CM
FLEX HOSE**

ROTATING KITCHEN FAUCET



CODE 400104D

ORNAMENTED KITCHEN FAUCET



**ONE PART
FULL
BRASS
BODY**



**40MM
CERAMIC
CARTRIDGE**





CODE 400102



**ONE PART
FULL
BRASS
BODY**



**40MM
CERAMIC
CARTRIDGE**



**FIRST
QUALITY
50 CM
FLEX HOSE**

SWAN NECK KITCHEN FAUCET



CODE 400101

SWAN NECK KITCHEN FAUCET



**ONE PART
FULL
BRASS
BODY**



**40MM
CERAMIC
CARTRIDGE**



**FIRST
QUALITY
50 CM
FLEX HOSE**



**6
LT/MAX.
3 BAR**





35MM CERAMIC CARTRIDGE SERIES

**QUADRA
SERIES**

**TOLEDO
SERIES**

**DUBBO
SERIES**

**GUANTA
SERIES**



CODE 300225



**ONE PART
FULL
BRASS
BODY**



**35MM
CERAMIC
CARTRIDGE**

BATHROOM FAUCET



CODE 300227

HIGH TYPE BASIN FAUCET



**ONE PART
FULL
BRASS
BODY**



**35MM
CERAMIC
CARTRIDGE**



**FIRST
QUALITY
50 CM
FLEX NOSE**



**6
LT/MAX.
3 BAR**



**WE FORM A NEW
ORDER OF QUALITY
WITH VALA**



ONLY TURKISH PRODUCTION



**5 YEARS
WARRANTY**

CODE 300228



**ONE PART
FULL
BRASS
BODY**



**35MM
CERAMIC
CARTRIDGE**

ORNAMENTED KITCHEN FAUCET

**MADE IN
TURKEY**

CODE 300229

SHOWER FAUCET



**ONE PART
FULL
BRASS
BODY**



**35MM
CERAMIC
CARTRIDGE**



**6
LT/MAX.
3 BAR**





CODE 300245



**ONE PART
FULL
BRASS
BODY**



**35MM
CERAMIC
CARTRIDGE**



**FIRST
QUALITY
50 CM
FLEX HOSE**

NECK BASIN FAUCET



CODE 300246

KITCHEN FAUCET



**ONE PART
FULL
BRASS
BODY**



**35MM
CERAMIC
CARTRIDGE**



**FIRST
QUALITY
50 CM
FLEX HOSE**



**6
LT/MAX.
3 BAR**





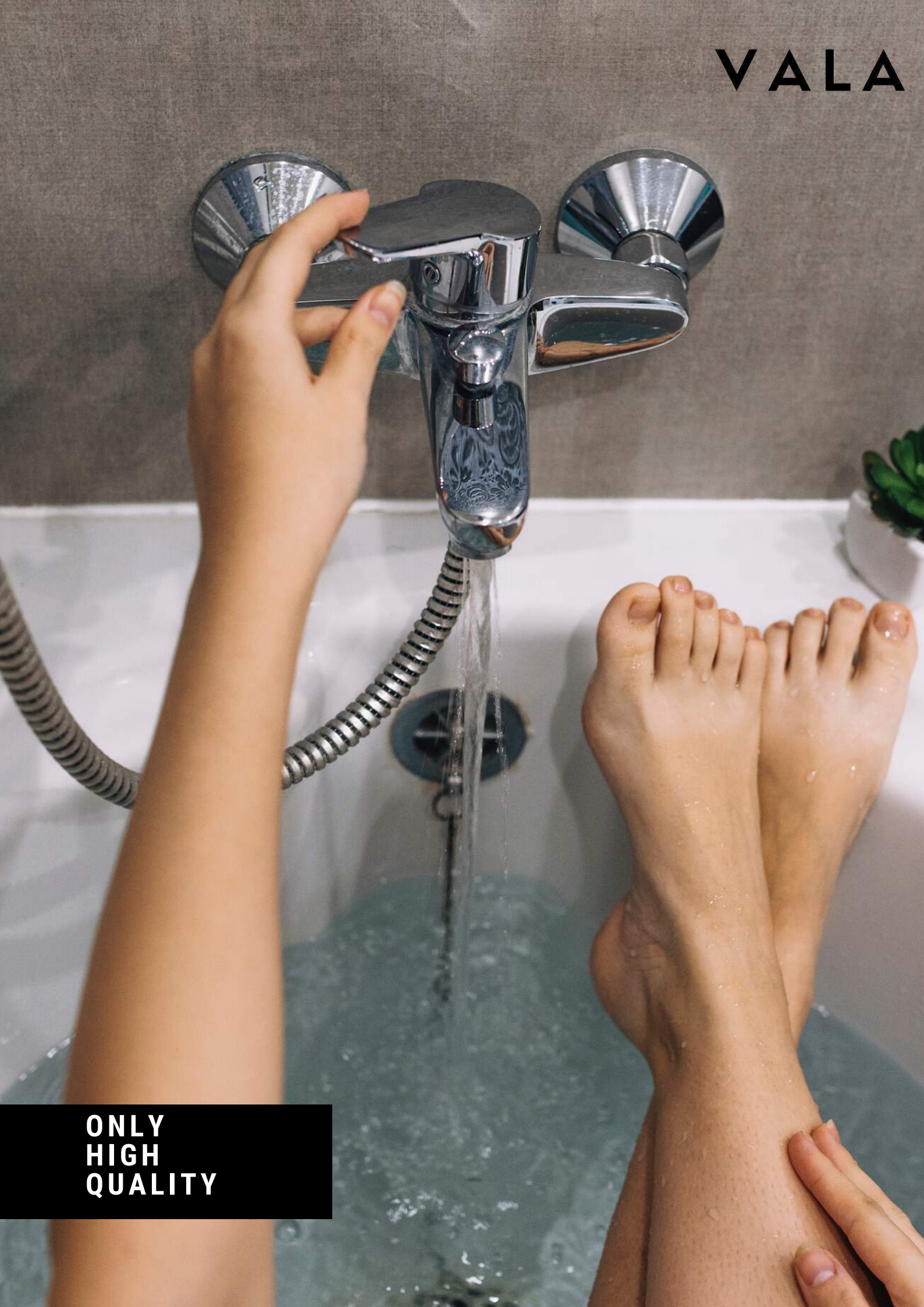
CODE 300102



LONG BASIN FAUCET



VALA



**ONLY
HIGH
QUALITY**

VALA

Toledo





CODE 200100



**ONE PART
FULL
BRASS
BODY**



**35MM
CERAMIC
CARTRIDGE**



**FIRST
QUALITY
50 CM
FLEX HOSE**

BASIN FAUCET



CODE 200103

BATHROOM FAUCET



**ONE PART
FULL
BRASS
BODY**



**35MM
CERAMIC
CARTRIDGE**



**6
LT/MAX.
3 BAR**



**5 YEARS
WARRANTY**



CODE 200106



ORNAMENTED KITCHEN FAUCET

**MADE IN
TURKEY**

CODE 200113

SHOWER FAUCET



**6
LT/MAX.
3 BAR**





CODE 200102



**ONE PART
FULL
BRASS
BODY**



**35MM
CERAMIC
CARTRIDGE**



**FIRST
QUALITY
50 CM
FLEX HOSE**

SWAN NECK KITCHEN FAUCET



CODE 200101

SWAN NECK KITCHEN FAUCET



**ONE PART
FULL
BRASS
BODY**



**35MM
CERAMIC
CARTRIDGE**



**FIRST
QUALITY
50 CM
FLEX HOSE**



**6
LT/MAX.
3 BAR**





CODE 200109



**ONE PART
FULL
BRASS
BODY**



**35MM
CERAMIC
CARTRIDGE**



**FIRST
QUALITY
50 CM
FLEX HOSE**

LONG BASIN FAUCET







**5 YEARS
WARRANTY**

CODE 600100



**ONE PART
FULL
BRASS
BODY**



**35MM
CERAMIC
CARTRIDGE**



**FIRST
QUALITY
50 CM
FLEX HOSE**

BASIN FAUCET

**MADE IN
TURKEY**



CODE 600103

BATHROOM FAUCET



**ONE PART
FULL
BRASS
BODY**



**35MM
CERAMIC
CARTRIDGE**

**6
LT/MAX.
3 BAR**





CODE 600116



SWAN NECK BASIN FAUCET



CODE 600106
SWAN NECK BASIN FAUCET





CODE 600119



WALL KITCHEN FAUCET



VALA



REFRESH WITH QUALITY



**5 YEARS
WARRANTY**

CODE 500100



BASIN FAUCET

**MADE IN
TURKEY**



CODE 500103

BATHROOM FAUCET



**6
LT/MAX.
3 BAR**





CODE 500101



SWAN NECK BASIN FAUCET



CODE 500102

SWAN NECK BASIN FAUCET



**6
LT/MAX.
3 BAR**





CODE 500221R



**ONE PART
FULL
BRASS
BODY**



**35MM
CERAMIC
CARTRIDGE**



**FIRST
QUALITY
50 CM
FLEX HOSE**

ROTATING KITCHEN FAUCET



CODE 500106

SHOWER FAUCET



**ONE PART
FULL
BRASS
BODY**



**35MM
CERAMIC
CARTRIDGE**

**6
LT/MAX.
3 BAR**



**TRADITIONAL
SERIES**

VALA





CODE 900204



EAGLE BASIN FAUCET



CODE 900203
BATHROOM FAUCET





CODE 900205



SWAN NECK FAUCET



CODE 900201
ROTATING BASIN FAUCET



**5 YEARS
WARRANTY**



CODE 900200



KITCHEN FAUCET

**MADE IN
TURKEY**

CODE 900202
FIXED TUBE KITCHEN FAUCET



VALA





CODE 800204



EAGLE BASIN FAUCET



CODE 800203

BATHROOM FAUCET



**5 YEARS
WARRANTY**



CODE 800200



KITCHEN FAUCET

**MADE IN
TURKEY**

CODE 800201
ROTATING BASIN FAUCET





CODE 800205



**ONE PART
FULL
BRASS
BODY**



360°



**FIRST
QUALITY
50 CM
FLEX HOSE**

**PHOTOCELL CONTROLLED FAUCET
*SINGLE ENTRY**



CODE 800202
SWAN NECK FAUCET



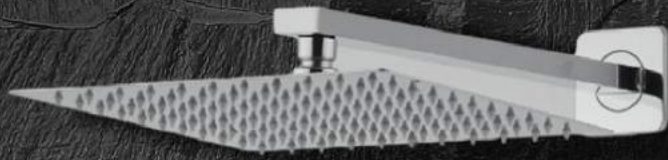
**ONE PART
FULL
BRASS
BODY**



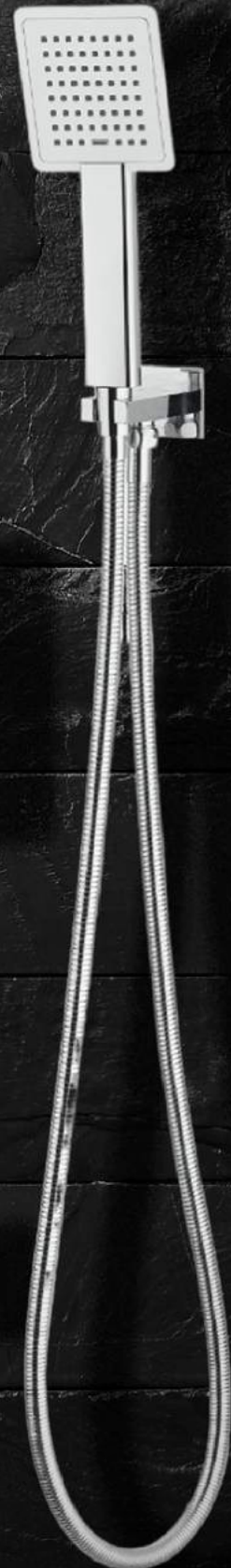
360°



VALA



CONCEALED
SHOWERS





**5 YEARS
WARRANTY**

CODE CN007



CONCEALED ROUND SHOWER SYSTEM

**MADE IN
TURKEY**



CODE CN006
CONCEALED QUADRA SHOWER SYSTEM





CODE CN001



CONCEALED QUADRA BODY SYSTEM



CODE CN002

CONCEALED ROUND BODY SYSTEM



TAPS





CODE ULT221



LAVATORY TAP



CODE MK116
LAVATORY TAP



6
LT/MAX.
3 BAR





CODE ULT216



SHORT TAP



CODE MK132

LAVATORY TAP



**6
LT/MAX.
3 BAR**





CODE ULT215



LONG TAP



CODE ULT217

LAUNDRY TAP



**6
LT/MAX.
3 BAR**



FLEX HOSES



- 6001V- 3/8-3/8 30 CM
- 6002V- 3/8-3/8 40 CM
- 6003V- 3/8-3/8 50 CM
- 6004V- 3/8-3/8 60 CM
- 6005V- 3/8-3/8 70 CM
- 6006V- 3/8-3/8 80 CM
- 6007V- 3/8-3/8 90 CM
- 6008V- 3/8-3/8 100 CM



- 6009V- 3/8-1/2 30 CM
- 6010V- 3/8-1/2 40 CM
- 6011V- 3/8-1/2 50 CM
- 6012V- 3/8-1/2 60 CM
- 6013V- 3/8-1/2 70 CM
- 6014V- 3/8-1/2 80 CM
- 6015V- 3/8-1/2 90 CM
- 6016V- 3/8-1/2 100 CM



- 6018V- 1/2-1/2 30 CM
- 6019V- 1/2-1/2 40 CM
- 6020V- 1/2-1/2 50 CM
- 6021V- 1/2-1/2 60 CM
- 6022V- 1/2-1/2 70 CM
- 6023V- 1/2-1/2 80 CM
- 6024V- 1/2-1/2 90 CM
- 6025V- 1/2-1/2 100 CM



- 6026V- 1/2 M10 40 CM
- 6027V- 1/2 M10 50 CM
- 6028V- 1/2 M10 60 CM

VALA

Armatür Montaj, Kullanma Kılavuzu ve Garanti Belgesi
Mounting, Operating And Maintenance Instructions

Инструкции по монтажу, эксплуатации и техническому обслуживанию и гарантийный сертификат

تعريفات و معلومات إرشادية لمجموعة الصنوبر

5 Years Warranty



Garanti Şartları

- 1- Garanti süresi, malin teslim tarihinden itibaren başlar ve 5 yıldır.
- 2- Malin bütün parçaları dahil olmak üzere tamamı garanti kapsamındadır.
- 3- Malin ayıplı olduğunun anlaşılması durumunda tüketici, 6502 sayılı Tüketicinin Korunması Hakkında Kanununun 11 inci maddesinde yer alan;
 - a- Sözleşmeden dönme,
 - b- Satış bedelinden indirim isteme,
 - c- Ücretsiz onanmasını isteme,
 - ç- Satılan ayıpsız bir misli ile değiştirilmesini isteme, haklarından birini kullanabilir.
- 4- Tüketicinin bu haklardan ücretsiz onanım hakkını seçmesi durumunda satıcı; işçilik masrafı, değiştirilen parça bedeli ya da başka herhangi bir ad altında hiçbir ücret talep etmeksizin malin onanımını yapmak veya yaptırmakla yükümlüdür. Tüketici ücretsiz onanım hakkını üretici veya ithalatçıya karşı da kullanabilir. Satıcı, üretici ve ithalatçı tüketicinin bu hakkını kullanmasından müteselsilen sorumludur.
- 5- Tüketicinin, ücretsiz onanım hakkını kullanması halinde malın;
 - Garanti süresi içinde tekrar anızlanması,
 - Tamiri için gereken azami sürenin aşılması,
 - Tamirinin mümkün olmadığı, yetkili servis istasyonu, satıcı, üretici veya ithalatçı tarafından bir raporla belirlenmesi durumlarında; tüketici malın bedel iadesini, ayıp oranında bedel indirimini veya imkân varsa malın ayıpsız misli ile değiştirilmesini satıcıdan talep edebilir. Satıcı, tüketicinin talebini reddedemez. Bu talebin yerine getirilmemesi durumunda satıcı, üretici ve ithalatçı müteselsilen sorumludur.
- 6- Malin tamir süresi 20 iş gününü, binek otomobil ve kamyonetler için ise 30 iş gününü geçemez. Bu süre, garanti süresi içerisinde mala ilişkin anızanan yetkili servis istasyonuna veya satıcıya bildiri tarihinde, garanti süresi dışında ise malın yetkili servis istasyonuna teslim tarihinden itibaren başlar. Malın anızasının 10 iş günü içerisinde giderilememesi halinde, üretici veya ithalatçı; malın tamiri tamamlanuncaya kadar, benzer özelliklere sahip başka bir malı tüketicinin kullanımına tahsis etmek zorundadır. Malın garanti süresi içerisinde anızlanması durumunda, tamirde geçen süre garanti süresine eklenir.
- 7- Malın kullanma kılavuzunda yer alan hususlara aykırı kullanılmasından kaynaklanan anızalar garanti kapsamı dışındadır.
- 8- Tüketici, garantiden doğan haklarının kullanılması ile ilgili olarak çıkabilecek uyuşmazlıklarda yerleşim yerinin bulunduğu veya tüketici işleminin yapıldığı yerdaki Tüketici Hakem Heyetine veya Tüketici Mahkemesine başvurabilir.
- 9- Satıcı tarafından bu Garanti Belgesinin verilmemesi durumunda, tüketici Gümrük ve Ticaret Bakanlığı Tüketicinin Korunması ve Piyasa Gözetimi Genel Müdürlüğüne başvurabilir.

İMALATÇI

ÜNVANI : EBA BANYO ÜRÜNLERİ SANAYİ VE TİC. LTD.ŞTİ
ADRESİ : Yenişehir mh. Osmanlı blv. Arwen Ofis no:5 b blok
D:63 Pendik/İstanbul/Türkiye
TEL : +90 216 230 0 322 FAX : +90 216 230 0 324
E-mail : export@ebabanyo.com

ÜRÜNÜN

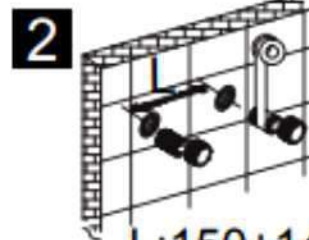
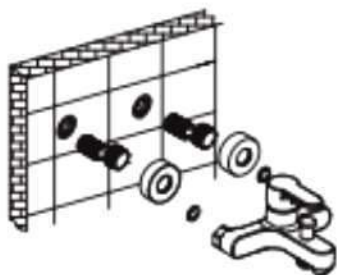
CİNSİ : Armatür
MARKASI : VALA
MODELİ : Ekli Liste (Coro,Punto, Toledo,Guanta,Dubbo,Guadra)
AZAMI TAMİR SÜRESİ : 20 iş günü
GARANTİ SÜRESİ : 5 yıl
Üretim Tarihi : Kutu üzerindeki etikette belirtilmiştir.
Üretim Parti No : Kutu üzerindeki etikette bulunan tarih parti numarasını belirtir.
Bandrol ve Seri No:

Bu bölüm satıcı firma yetkilisi tarafından doldurulacaktır.Garanti belgesi satıcı firmaya onaylatılarak garanti süresince saklanmalıdır.

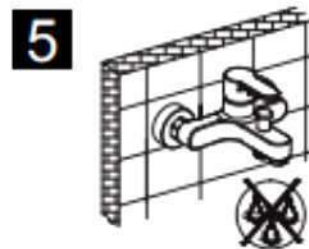
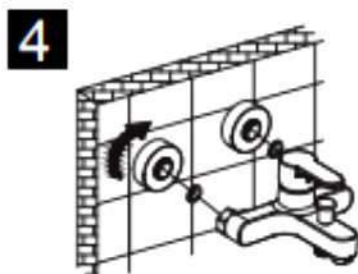
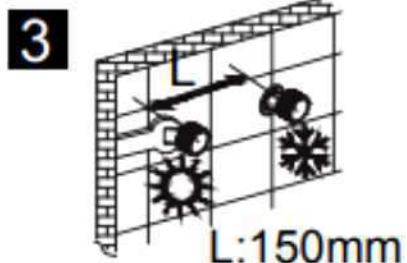
SATICI
ÜNVANI :
ADRES :
TEL-FAX :
FATURA TARİHİ VE NO :
KAŞE, İMZA :
TESLİM TARİHİ :

Banyo / Bathroom / Ванная комната

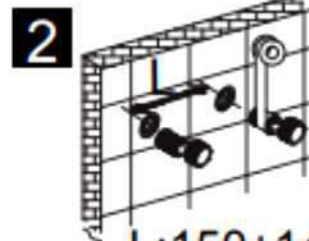
حمام



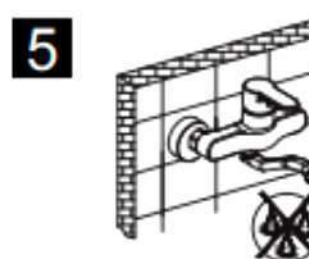
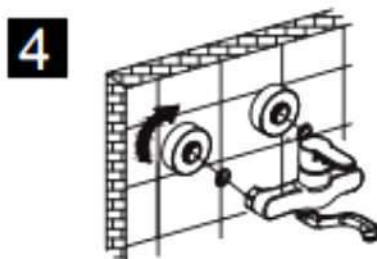
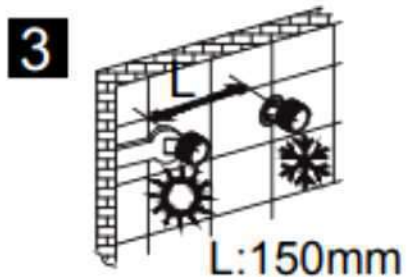
L:150±14mm



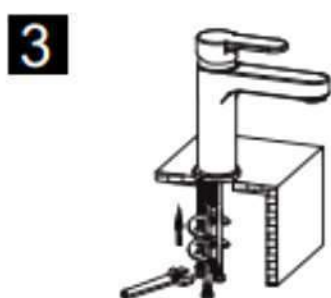
Duvardan Lavabo/Evye
Wall Kitchen Faucet
Настенный кухонный кран
مغسلة من الحائط



L:150±14mm

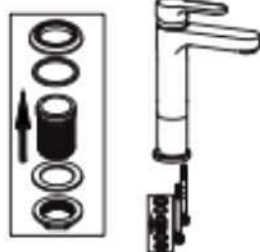


Lavabo
Basin
Смеситель
مغسلة



Teknik çizimler temsilidir. Garanti belgesi tek kumandalı tüm ürünler için geçerlidir./ This warranty card is valid for all single handle faucets.

Tall Lavabo
Tall Basin
Высокий
смесительbo
مغسلة طويلة



1



2



3



4



5



Mutfak
Kitchen
Кухня
مطبخ



1



2



3



4



5



Lavabo
Basin
Смеситель
مغسلة



1



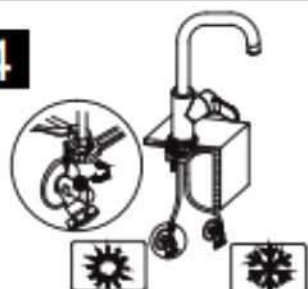
2



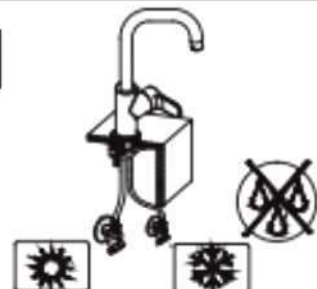
3



4



5





Kartuş Değişimi / Cartridge Replacement / تغيير الخرطوش

- 2,5 alyan anahtar ile kumanda kolu vidası sökülür.
- Kartuş somun rozeti el ile sökülür.
- Kartuş somunu anahtar yardımıyla sökülür.
- Kartuş değişiminden sonra sızdırmazlık ve fonksiyon kontrol edilmelidir.
- Kartuş somunu tekrar sıkıldığında kartuş sıklığı kartuş açılarak kontrol edilmelidir.
- Unscrew handle with 2,5 mm hexagonal spanner.
- Unscrew rosette with hand.
- Unscrew nut with spanner.
- After change, check any leakage and function.
- Avoid applying to excessive force.
- Отвинтить винт штока с помощью гаечного ключа 2,5
- Отвинтить гайка картриджа вручную.
- Отвинтить картридж с помощью гаечного ключа.
- После замены картриджа проверьте его герметичность и функциональность.
- При затягивании гайки картриджа, проверить герметичность картриджа, открыв его.

فك يد التحكم بالمفتاح الخاص رقم 2,50

فك غطاء صمول الخرطوش باليد

فك صمول الخرطوش بالمفتاح الخاص بها

احكم ربط الخرطوش الجديد بربط الصمول جينا

جرب لترى اذا ما كان هناك تسريب



Aerator Temizliği / Aerator Cleaning / Очистка аэратора / تنظيف المصفاة الماء

- Batarya ve muslukların çıkış uçlarının ve evye/lavabo ön kısmındaki akış ayarlayıcı parça olan aeratörler ayda bir periyodik olarak temizlenmelidir.
- Aeratörler aylık temizliğin yanında altı ayda bir sıcak sirkeli suyun içerisinde yaklaşık 30 dk tutularak temizlenmelidir.

- Clean the aerator once a month.
- Clean the aerator every six month to wait half a hour in a box full of vinegar water.
- Краны и аэраторы следует чистить раз в месяц
- Аэратор следует очищать, удерживая его в горячей воде с уксусом в течение 30 минут каждые шесть месяцев

يجب فك المصفاة الموجودة في فتحة الحنفيات و الخلاطات كل شهر و تنظيفها

يجب فك المصفاة الموجودة في فتحة الحنفيات و الخلاطات كل ستة شهور و تنظيفها بالماء و نقعها في الخل



Duş Mekanizması Kullanımı / Shower Mechanism Instruction / Инструкция по устройству душа

- Banyo bataryaları duş mekanizması kilitli sistemlidir. Duş kısmına akışı yönlendirmek için yönlendirici kolunu yukarı çekin ve saat yönünde sağ tarafa çevirerek kilitleyin. Aynı yönde yarım tur kadar çevirerek suyun batarya çıkış ucundan su alabilirsiniz.

- Lift and rotate clockwise the diverter for divert water in shower outlet.
- Смесители для ванной комнаты Adell обладают системой блокировки душевого устройства. Что бы направить поток воды в душевой отдел, подтяните направляющий рычаг и зафиксируйте его, повернув по часовой стрелке вправо. Так же воду можно получить, поворачивая рычаг в пол оборота в том же направлении.

في جميع خلاطات الحمام يمكن تحويل انسياب الماء من الحنفية الى الدش بسحب المحول و الاعتماد على ضغط الماء فقط ليثبت مكانه أو سحبه ثم لفة يمينا ليثبت مفتوحا حتى لو كان ضغط الماء قليل



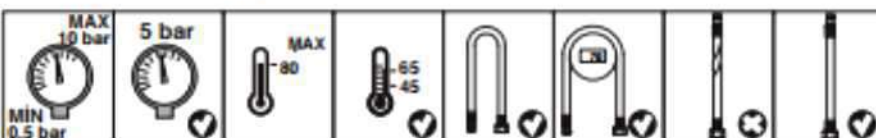
Yönlendirici Değişimi / Diverter Changing / Замена дивертора / تغيير المحول

- Yönlendirici kolu el yardımıyla sökünüz.
- Duş mekanizmasını 14 alyan anahtar yardımıyla sökünüz.
- Remove the diverter handle by hand router.
- Remove the Shower mechanism by 14 allen key.
- Отвинтите рычаг дивертора вручную.
- Отвинтите душевой механизм с помощью гаечного ключа 14.

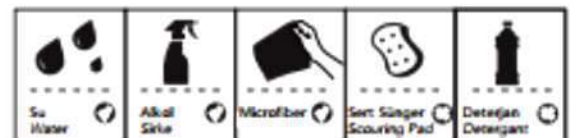
فك قبضة المحول باليد

فك المحول باستعمال مفتاح 14

! Kullanım Ve Montaj Öncesi Dikkat Ediniz / Before Assembly



Temizlik Ve Bakım / Maintenance



Manufacturer's Guarantee

Operating Conditions :

Water pressure : Min. 0,5 bar Max. 10 bar Advised: 3-4 bar

Greater than 6 bar, install a pressure reducer.

Water temperature : Max. 80 C Advised 60-65 C

Difference between hot and cold pressure : the minimum possible advised Maximum 2 bar.

Water connections Cold: RH right Hot: LH left

Guaranty:

Applicable to Vala products which first customers have bought as of 01.01.2014 (proof of purchase):Vala guarantees to consumers that its products are free of material, fabrication and constructional defects. For this, the state-of-the-art of science and technology at the time of manufacture shall be relevant.

The product must have had the defect that caused the damage already at the time of manufacture. Claims for consequential damages or from product liability only exist according to imperative legal provisions.

This guarantee is valid for a period of 5 years as of the date when the first customer bought the product. If benefits have been granted under this guarantee, in particular in case of repair or replacement, the guarantee shall not be extended . Neither shall the guarantee period recommence in such cases.

The guarantee does not cover:

- wearing parts, such as e.g. seals, by wear;
- fragile parts, such as for example glass, electric bulbs, by breaking;
- consumables, such as e.g. batteries, filters or aerators, by consumption;
- minor deviations of the Vala products from the nominal condition that have no influence on the serviceability of the product;
- incoming dirt, water hammers, in particular warm water hammers, furrings, operating errors and operator's mistakes, damages due to aggressive environmental influences, chemicals, cleansing agents;
- product defects caused by the installation, transport and trial run of the bought product as well as
- damages caused by the defective Vala product
- showroom products etc.

إرشادات الصيانة

تغيير الخرطوشة

- يجب أن يتم إزالة براغي عصا التحكم باستخدام مفك ألين مقاس 2.5.
- تتم إزالة شارة الخرطوشة باليد.
- تتم إزالة براغي الخرطوشة باستخدام مفك البراغي.
- يجب أن يتم التحقق من منع التسريب والوظيفة بعد تغيير الخرطوشة.
- يجب أن يتم التحقق من تشديد الخرطوشة عندما يتم تركيب الخرطوشة مرة أخرى.

تنظيف جهاز ضبط التدفق

- يجب أن يتم توفير تنظيف جهاز ضبط التدفق المتواجد في طرف المخرج من الصفيور وفي الجزء الأمامي من الحوض/ المصرف في شكل جهاز لضبط التدفق حيث يجب أن يتم التنظيف مرة واحدة في الشهر بشكل دوري.
- بالإضافة إلى النظافة الدورية الشهرية يجب أن يتم توفير وضع جهاز ضبط التدفق في المياه الساخنة مع الخل لفترة 30 دقيقة على أن يتم ذلك مرة كل ستة أشهر.

استخدام آلية الدش

تتميز صناديق الحمامات من شركة أدبل بآلية الدش بنظام الإغلاق. حيث أن لتوفير توجيه التدفق إلى قسم الدش يتم سحب ذراع التوجيه إلى أعلى مع التدوير إلى اليمين في اتجاه عقارب الساعة وإغلاق الآلية. كما يمكن الحصول على المياه من مخرج الصفيور عن طريق التدوير لصف دورة في نفس الاتجاه.

تغيير المحوّل

- إزالة مقبض التوجيه باستخدام اليد.
- إزالة آلية الدش باستخدام مفك ألين مقاس 1.4.

الأعطال خارج نطاق الضمان

- الأعطال الناتجة بسبب عدم استخدام مخفض الضغط في التوصيلات أو نتيجة عدم العمل الجيد لمخفض الضغط.
- الأخطاء والعيوب السطحية والأضرار الأخرى التي تحدث نتيجة بقاء المنتج فترة طويلة في موقع البناء مع عدم الإمتثال لشروط التخزين.
- الأعطال الناتجة عن استخدام المنتج بشكل مخالف للطريقة الموصّحة في إرشادات الإستعمال.
- الأعطال الناتجة من التركيب الخاطئ أو الصيانة وفق المنتج من الأشخاص غير المؤهلين.
- الأعطال الناتجة من الأنابيب والتوصيلات والمعدات الأخرى المستخدمة في التوصيلات.
- الأعطال الناتجة من عدم استخدام المنتج في ضغط التشغيل الطبيعي ما بين 05-10 بار.
- الأعطال الناتجة من عدم استخدام المنتج وفق مياه الشبكة أو في درجات حرارة الوسط ما بين 5 – 80 درجة مئوية والأعطال الناتجة بسبب التجمد.
- الأضرار السطحية الناتجة من التنظيف وفق استخدام مواد التنظيف من المساحيق أو السوائل التي تحتوي على الأحماض ومواد التآكل.
- الأعطال الناتجة في تغليف المنتج وفق عدم تواجدهم التهوية الكافية أو تواجدهم بخار مواد التآكل الكيميائية والآثار السلبية المشابهة.
- الأعطال الناتجة من الإستخدام الخاطئ أو القاسي أو لأغراض غير مناسبة للمنتج.
- الأعطال الناتجة وفق الجسيمات وقطع الأحجار القادمة من التوصيلات أو الطين والرمل وغيرها من المواد والأعطال الناتجة عن الكسور والآثار المشابهة.
- التلف والأضرار الناتجة خلال عمليات النقل بعد تسليم المنتج إلى المشتري.
- الأعطال الناتجة من ملح النظام بدرجات الحرارة غير الفعّالة أو وفق الأحداث الجوية أو لنوع التلّف الذي يحدث وفق إستخدام المنتج في الأوساط الخارجية أو وفق التجمد.
- الأعطال الناتجة من إستهلاك البطارية بخلاف تلفها أو تشغيل المنتج باستخدام بطارية أخرى غير المخصصة للمنتج وذلك في المنتجات بالبطاريات.
- الأعطال الناتجة من تشغيل المنتج بالتولر الكهربى بجهد فولتية بخلاف 220 فولت 50 هيرتز في حالة المنتجات الكهربائية.
- الأعطال الناتجة من عدم إستخدام قطع الغيار الأصلية من شركة أدبل في المنتج أو إجراء التعديل والتغييرات في المنتج بشكل مخالف لإرشادات شركة أدبل.
- عدم إبراز شهادة الضمان المعتمدة أو الفاقورة المعتمدة الخاصة بالمنتج.
- الأعطال الناتجة من عدم تطبيق الصيانة الدورية وتطبيق شروط الطاقة الموصّحة في دليل الإستخدام بالشكل المطلوب.
- يتم تطبيق الصيانة لأنواع الأعطال الموصّحة أعلاه نظير الأجرة والرسوم تركيب ونقل المنتج لويس متضمناً في سعر المنتج.

Garanti Kapsamı Dışında Kalan Arızalar

- Tesisatta, basınç düşürücünün kullanılmaması veya basınç düşürücünün görev yapmaması sebebiyle oluşan arızalar,
- Ürünün inşaat alanında uzun süre kalmasından ve depolama şartlarına uyulmamasından oluşan yüzey hataları ve diğer hasarlar,
- Ürünlerin kullanma kılavuzunda yer alan hususlara aykırı kullanılmasından kaynaklanan arızalar,
- Yetkisiz kişilerce yapılan hatalı montaj, bakım, onarım ve demontaj nedeni ile oluşan arızalar,
- Borulama ve fittings tesisatından kaynaklanan problemlerin sebep olduğu arızalar,
- Ürünün; normal çalışma basıncı 0,5–10 bar arasında çalıştırılmaması sonucu oluşan arızalar,
- Ürünlerin; şebeke su veya ortam sıcaklığı 5°C ile 80°C arasında kullanılmaması ve don olayı sonucu meydana gelecek arızalar,
- Asit ve aşındırıcı toz veya sıvı ihtiva eden temizlik maddeleri ile yapılan temizleme sonucundaki yüzey bozulmaları,
- Yetersiz havalandırma ve ortamdaki korozif kimyasallara ait buhar ve benzeri olumsuzlukların ürünün kaplamasında meydana getireceği bozulmalar,
- Ürünlerin hatalı, sert veya amacı dışında kullanılması sonucu oluşan arızalar,
- Üründe; tesisattan gelen taş partikülleri, çamur, çapak, kum, vb. etkililer veya kireçlenme nedeniyle oluşan arızalar,
- Malın müşteriye tesliminden sonra taşıma sırasında meydana gelebilecek hasarlar,
- Sisteme standart dışı sıcak su verilmesinden, atmosferik olaylar sonucu veya ürünlerin dış ortamda kullanımı sonucu oluşabilecek buzlanma veya donmadan meydana gelen hasar,
- Pili ürünlerde pilin arıza dışı normal olarak tükenmesi ve orijinal pil dışındaki herhangi bir pil ile çalıştırılması,
- Elektrikli ürünlerde ürünün 220V 50Hz şebeke gerilimi dışında çalıştırılması,
- Orijinal yedek parçası kullanılmamasından doğan arızalar ile ürünlere Vala bilgisi ve onayı dışında ilave veya uyarılma yapılması,
- Ürünün Onaylı Garanti Belgesinin veya faturasının beyan edilememesi,
- Kullanım kılavuzunda yer alan periyodik bakımlar ve temizlik şartlarının zamanında yapılmamasından kaynaklanan arızalar,
- Yukarıda belirtilen arızaların giderilmesi ücret karşılığında yapılır. Ürün montajı ve nakliyesi ürün fiyatına dâhil değildir,

Повреждения, Выходящие за Рамки Гарантийного Покрытия-

- Повреждения, вызванные снижением давления в установке или сбоям редуктора давления,
- Поверхностные дефекты и другие повреждения, возникшие вследствие нахождения продукции на строительной площадке в течение длительного времени или ненадлежащих условий хранения,
- Повреждения, возникшие в результате несанкционированной эксплуатации продукции,
- Повреждения, вызванные неправильной установкой, обслуживанием, ремонтом и демонтажем посторонними лицами,
- Повреждения, вызванные проблемами при установке труб и фитингов,
- Повреждения, вызванные в результате того, что продукция не эксплуатировалась в пределах нормального рабочего давления 0,5 – 10 бар,
- Повреждения, которые могут возникнуть в результате использования продукции при температуре воды и окружающей среды за пределами 5°C - 80 °C или при замерзании,
- Повреждения поверхности из-за очистки чистящим средством или жидкостью с содержанием кислоты и абразивной пылью,
- Неисправности из-за несоответствующей вентиляции или наличия агрессивных химических веществ в окружающей среде,
- Повреждения, возникшие в результате нецелесообразного, ошибочного или жесткого использования продукции,
- Повреждения, возникшие в результате калыфикации из-за каменной пыли, грязи, песка и др.
- Повреждения, которые могут возникнуть при транспортировке после доставки товара клиенту,
- Повреждение системы, вызванное обледенением или замерзанием, которое может возникнуть в результате использования воды ненадлежащей температуры, атмосферных явлений или наружного использования продукции,
- Эксплуатация продукции с любыми другими, неоригинальными батареями
- Эксплуатация продукции при напряжении свыше 220 В 50 Гц,
- Неисправности вследствие использования неоригинальных запасных частей компании, за исключением тех деталей, которые одобрены компанией.
- Несоблюдение Гарантийного Сертификата или счета-фактуры,
- Повреждения, вызванные несвоевременным выполнением периодического технического обслуживания и очистки продукции,
- Устранение повреждений, указанных выше осуществляется за отдельную оплату. Установка и транспортировка продукции не входит в стоимость товара.

Условия гарантии

- 1- Гарантийный срок действует от даты поставки продукции и составляет 5 лет.
2. Все части продукции полностью покрыты гарантией.
3. В случае если продукция неисправна, потребитель имеет право осмотреть продукцию в соответствии со статьей 11 Закона об охране потребителя № 6502 и воспользоваться одним из пунктов:
а) возмездный ремонт, б) запросить уменьшение цены, в) запросить бесплатный ремонт, г) запросить замену неисправной детали.
4. Если потребитель выбирает право на бесплатный ремонт продукции, продавец обязан отремонтировать, заменить запасную деталь бесплатно. Потребитель может также использовать право бесплатного ремонта у производителя или импортера. Продавец несет совместную ответственность, вместе с производителем и импортером, за использование потребителем данного права.
5. Если потребитель пользуется своим правом бесплатного ремонта, однако ремонт не возможен в связи с:
- повторным обращением в период гарантийного срока,
- превышением максимального объема работ, необходимых для ремонта, в таком случае потребитель может потребовать от продавца заменить продукцию, или, если это возможно, купить товар по себестоимости или со скидкой, при этом оповестить авторизованную сервисную станцию, дилера, производителя или импортера. Продавец не может отказать от требования потребителя. Если это требование не выполняется, продавец, производитель и импортер несут совместную ответственность.
- 6) Срок ремонта не может превышать 20 рабочих дней. Этот период начинает действовать от даты поставки товара в авторизованную сервисную станцию в течение гарантийного срока, если товары находятся вне гарантийного срока, в день уведомления авторизованной сервисной станции или поставщика. Если неисправность невозможно устранить в течение 10 рабочих дней, производитель или импортер; до завершения ремонта продукции, должен выделить потребителю другой товар с аналогичными характеристиками. В случае устранения неисправности в течение гарантийного срока, период ремонта будет добавлен к гарантийному сроку.
- 7) Повреждения, возникшие из-за несоответствующей эксплуатации продукции, не покрываются гарантийным сертификатом.
- 8) В случае споров, которые могут возникнуть в связи с использованием гарантированных прав потребителя, необходимо обращаться в Потребительскую Арбитражную Комиссию или Трибунал по вопросам потребителей.
- 9) В случае если продавец не выдаст настоящий Гарантийный сертификат, потребитель может обратиться в Главное управление по защите потребителей и надзора за рынком, которое подчинено Министерству таможенной и торговой деятельности.

VALA